

ODPADY a SANACE SEZ

Ing. Tomáš Prokop, ředitel Odboru odpadového hospodářství



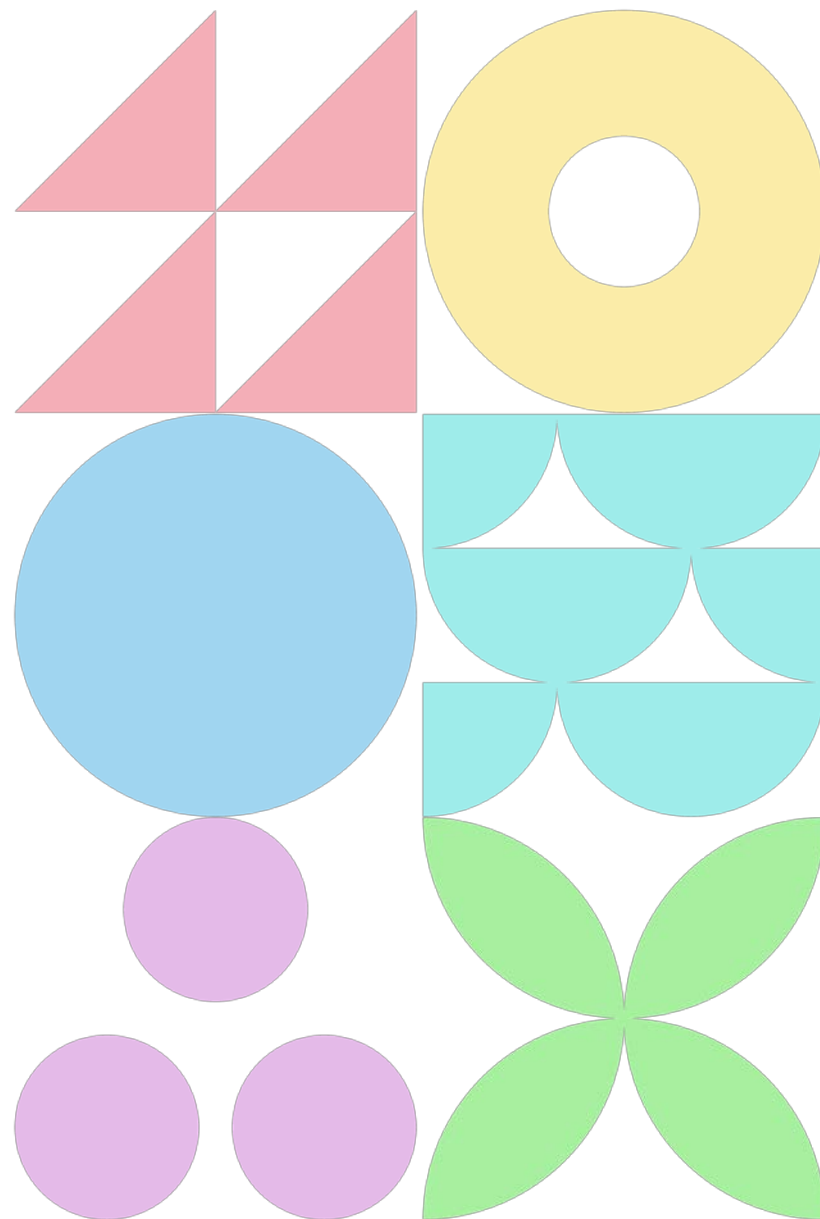


Spolufinancováno
EVROPSKOU UNIÍ

Operační program Životní prostředí 2021–2027

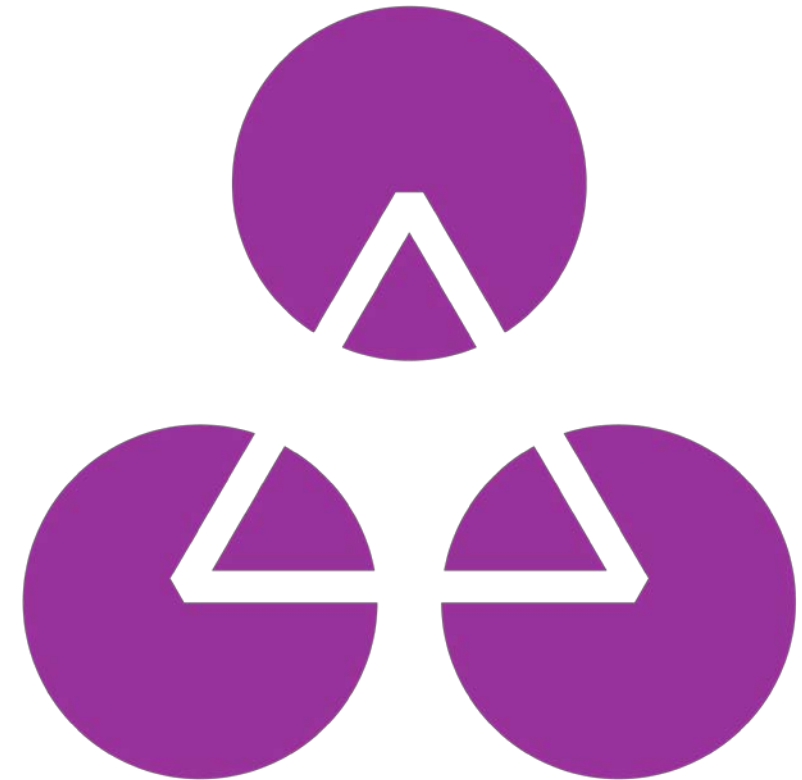
(plánované aktivity k podpoře)

OPERAČNÍ PROGRAM ŽIVOTNÍ PROSTŘEDÍ



Opatření: SC 1.5 Podpora přechodu k oběhovému hospodářství

1. Kompostéry pro předcházení vzniku komunálních odpadů
2. RE-USE centra
3. Infrastruktura potravinových bank
4. Prevence vzniku odpadů z jednorázového nádobí nebo obalů
5. Sběrné dvory a systémy odděleného sběru a svozu odpadů
6. Třídící a dotřídňovací linky
7. Úprava a zpracování kalů z ČOV
8. Zařízení pro materiálové využití odpadů
9. Zařízení pro energetické využití odpadů včetně BPS
10. Zařízení pro chemickou recyklaci odpadů
11. Zařízení pro sběr a nakládání s nebezpečnými odpady



1. Kompostéry pro předcházení vzniku komunálních odpadů

- **Projekty na prevenci vzniku BRKO**
 - domácí kompostéry pro občany žijící v RD.
 - komunitní kompostéry pro občany žijící v BD.
- Možnost kombinovat s projekty RE-USE, odděleného sběru apod.
- **Příjemci podpory:** veřejné subjekty.
- **Míra podpory:** 70 % + 15 % bonifikace při pořízení kompostérů obsahujících recyklát.
- **Speciální podmínky přijatelnosti:** maximální nákladovost vzhledem ke kapacitě 20 000 Kč/t za rok.



2. RE-USE centra

- Opětovné použití např.: domácí, zahradní, opravárenské vybavení, sportovní vybavení, oblečení, textil, knihy, elektrozařízení atd. (lze pořídit vybavení RE-USE, opraváren apod.).
- Kombinace s projekty kompostérů, prevence jednorázového nádobí a obalů.
- **Míra podpory:** max. 85 %, nesoutěžní výzvy, mimo rámec VP.



3. Budování infrastruktury potravinových bank

- Vybudování a rozšíření infrastruktury PB - pořízení, vybavení skladů, počítačové vybavení, pořízení příslušné svozové techniky apod., součástí projektu může být i edukační a osvětová činnost.
- **Příjemci podpory:** *Potravinové banky, členové České federace potravinových bank, Česká federace potravinových bank.*
- **Míra podpory:** max. 95 %, nesoutěžní výzvy.



4. Prevence vzniku odpadů z jednorázového nádobí nebo obalů

- Pořízení opakovaně použitelného nádobí a obalů, infrastruktura pro mytí a uskladnění, infrastruktura pro snížení množství obalů (gastromyčky nádobí, přepravní systémy, IT vybavení atd.)
- Možnost kombinovat s projekty kompostérů, sběrnými dvory, RE-USE apod.
- **Příjemci podpory:** veřejné i soukromé subjekty
- **Míra podpory:** max. 85 %, nesoutěžní výzvy



5. Sběrné dvory, systémy odděleného sběru a svozu zejména KO

- Výstavba a modernizace sběrných dvorů
- Oddělený sběr a svoz; door-to-door, PAYT
- Oddělený sběr a svoz gastroodpadů z gastroprovozoven
- Kombinovatelnost projektů (RE-USE, kompostéry apod.)
- **Míra podpory:** max. 85 %, 40 % pro systémy sběru a svozu
- Výzvy dlouhodobé a nesoutěžní
- Maximální nákladovost ke kapacitě 25 000 Kč/t za rok



6. Třídící a dotříd'ovací systémy (včetně úpravy) pro separaci ostatních odpadů

- Primární záměr – podpora vysoce účinných zařízení
- Kombinovatelnost s projekty na následné materiálové a energetické využití odpadů
- Míra podpory: max. 70 % + 15 % bonifikace pro vysoce účinné technologie
- Příjemci podpory – bez omezení
- Výzvy soutěžní – vlastní sada hodnoticích kritérií
- Maximální nákladovost ke kapacitě 25 000 Kč/t za rok

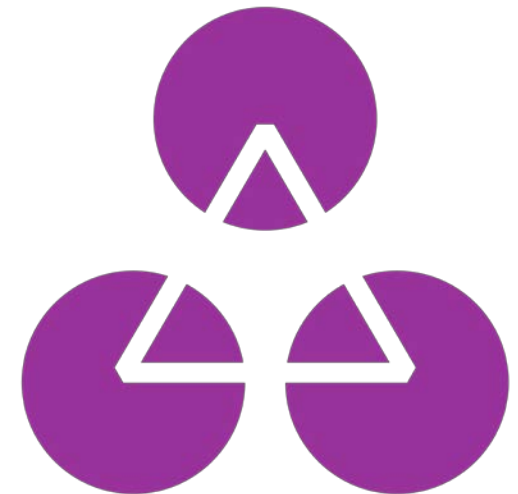


7. Úprava a zpracování odpadních kalů z ČOV

- **Typové projekty:**
 - zařízení pro odvodňování, sušení kalů pro jejich další energetické či materiálové využití
 - technologické dovybavení stávajících kompostáren umožňující přijímat kaly z ČOV
- **Míra podpory:** max. 85 %, v režimu VP
- **Maximální dotace na projekt:** 100 mil. Kč
- Nesoutěžní výzvy
- **Příjemci podpory:** bez omezení
- **Maximální nákladovost ke kapacitě 25 000 Kč/t za rok**

8. Zařízení pro materiálové využití odpadů

- Materiálové využití ostatních odpadů (**ne stavební odpady**)
- Možnost kombinovat s projekty třídění a dotřídování a projekty na energetické využití
- Min. 60 % odpadů vstupujících do zařízení musí být materiálově využito
- **Příjemci podpory:** bez omezení
- Dlouhodobé nesoutěžní výzvy
- **Maximální nákladovost ke kapacitě 30 000 Kč/t za rok**



9. Zařízení pro energetické využití odpadů

- Zařízení na energetické využití odpadů nevhodných k materiálovému využití; výroba TAP včetně MBÚ; podpora BPS
- Možnost kombinace s projekty úpravy a materiálového využití
- Míra podpory: max. 70 %
- **Příjemci podpory:** bez omezení



10. Zařízení pro chemickou recyklaci odpadů

- **Recyklace materiálů** - nelze recyklovat prostřednictvím mechanické recyklace (např. vícevrstevné materiály, plasty s reziduálními složkami).
- Chemická recyklace nebezpečných odpadů (odpadní oleje, rozpouštědla, kyseliny apod.).
- Možnost kombinovat s projekty úpravy, třídění a energetického využití odpadů.
- Míra podpory: max. 85 %, soutěžní výzvy.
- **Příjemci podpory:** bez omezení

11. Zařízení pro sběr a nakládání s nebezpečnými odpady

- Technologie na materiálové i energetické využití nebezpečných odpadů
- Projekty zařízení vedoucí k odstranění nebezpečných vlastností odpadů
- Míra podpory: max. 70 % + 15 % bonifikace v případě zařízení k nakládání se zdravotnickými odpady
- Soutěžní výzvy



SC 1.5 Podpora přechodu k oběhovému hospodářství

Opatření	1.5.6 třídění	1.5.9 Energetické využívání	1.5.10 chemická recyklace	1.5.11 nebezpečné odpady
Měrné finanční náklady	X	X	X	X
Stavební připravenost	X	X	X	X
Umístění projektu	X	X	X	X
Energeticko-materiálová účinnost		X		
Vysokoúčinné třídící zařízení	X			
Zdravotnický odpad				X

Sanace a analýzy rizik SEZ



1.6.11 průzkum rozsahu znečištění horninového prostředí a rizik s ním spojených, včetně návrhu efektivního řešení

Průzkumy kontaminace životního prostředí a jeho jednotlivých složek, zejména podzemních či povrchových vod.

Míra podpory: 85 %

Soutěžní výzva: Projekty pod metodickým vedením OEREŠ MŽP.

1.6.12 odstranění rizik kontaminace ohrožující lidské zdraví, vodní zdroje nebo ekosystémy a rekultivace starých skládek



Soutěžní výzva

1. Kategorie - Žadatelem je veřejnoprávní či soukromoprávní subjekt sanující starou ekologickou zátěž s prioritou A3 nebo A2 a případně její širší prostor.

Míra podpory: 85 %

Doba udržitelnosti: 10 let

2. Kategorie - Žadatelem je veřejnoprávní či soukromoprávní subjekt sanující lokalitu brownfield s prioritou A1 za účelem budoucí výstavby nového průmyslového areálu či logistického areálu.

Míra podpory: 70 %

Doba udržitelnosti: 5 let

3. Kategorie - Žadatelem je veřejnoprávní či soukromoprávní subjekt sanující lokalitu brownfield s prioritou A1 za účelem obytné/rezidenční výstavby.

Míra podpory: 50 %

Doba udržitelnosti: 5 let



STÁTNÍ FOND
ŽIVOTNÍHO PROSTŘEDÍ
ČESKÉ REPUBLIKY

Národní plán obnovy Komponenta 2.7



2.7.1.1 Budování recyklační infrastruktury

CÍL: Řešení problematiky zapravování kompostu (případně digestátu a fugátu) vyprodukovaného z biologicky rozložitelných odpadů v rámci BPS a kompostovacích zařízení do zemědělské půdy.

PODPOROVANÉ SUBJEKTY:

- zemědělské subjekty
- podniky činné v oblasti odpadového hospodářství (kompostárny, BPS)

Národní plán obnovy

2.7.1.1 Budování recyklační infrastruktury

POPIS AKTIVITY:

- podpora je především zaměřena na řešení problematiky zapravování kompostu (*případně digestátu a fugátu*), vyprodukovaného ze zařízení na zpracování bioodpadů do zemědělské půdy;
- podpora bude mimo jiné směřována přímo zemědělským subjektům, tak aby se zvýšila jejich schopnost a motivace k zapravování kompostu z odpadových kompostáren;
- cílem investice je realizace cca 300 projektů a zvýšení kapacity recyklační infrastruktury přibližně o 250 000 tun;
- podporou dojde zároveň ke zvýšení organických látek v půdě a snížení rizika eroze.



Spolufinancováno
EVROPSKOU UNIÍ

INVESTICE
DO ČISTÉ
BUDOUCNOSTI

Děkuji za pozornost.

OPERAČNÍ PROGRAM
ŽIVOTNÍ PROSTŘEDÍ
WWW.OPZP.CZ

Tomáš Prokop

